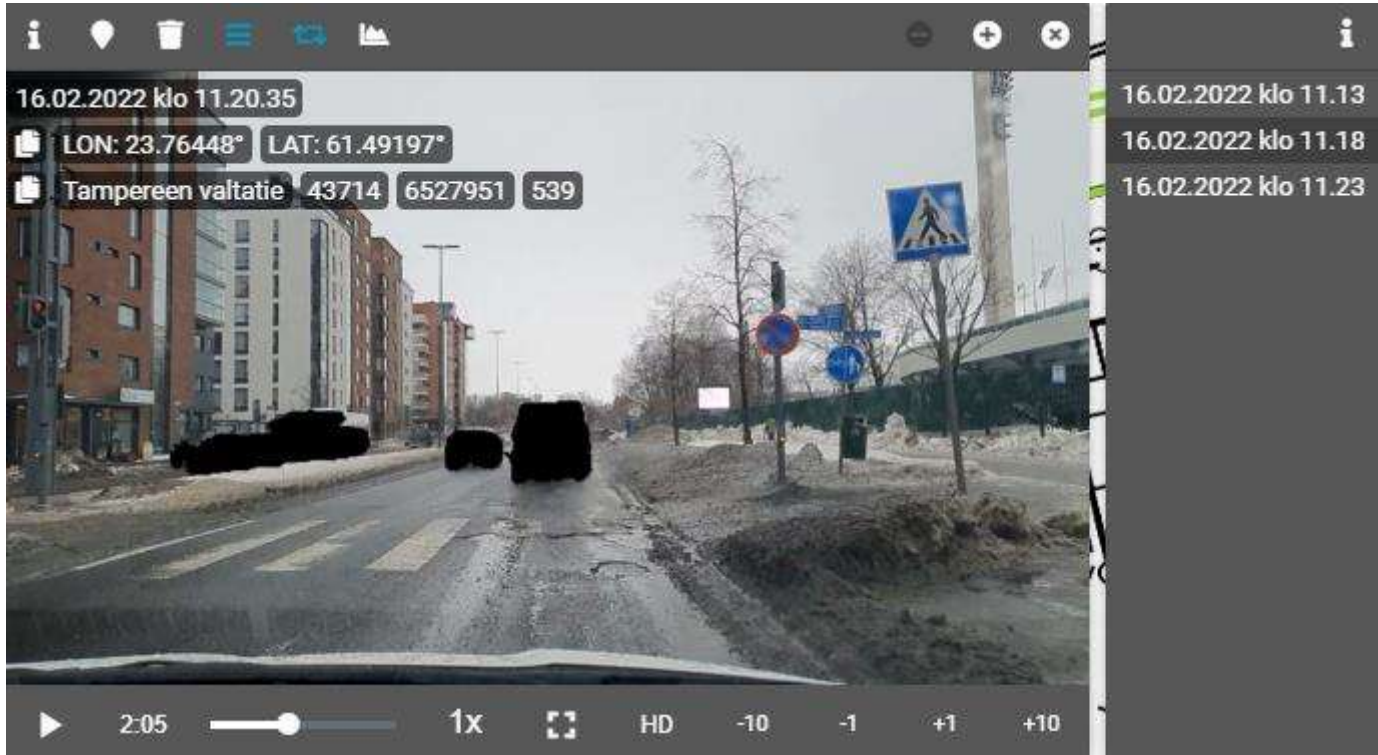


**SELVITYSKORVAUSVAATIMUKSEEN**

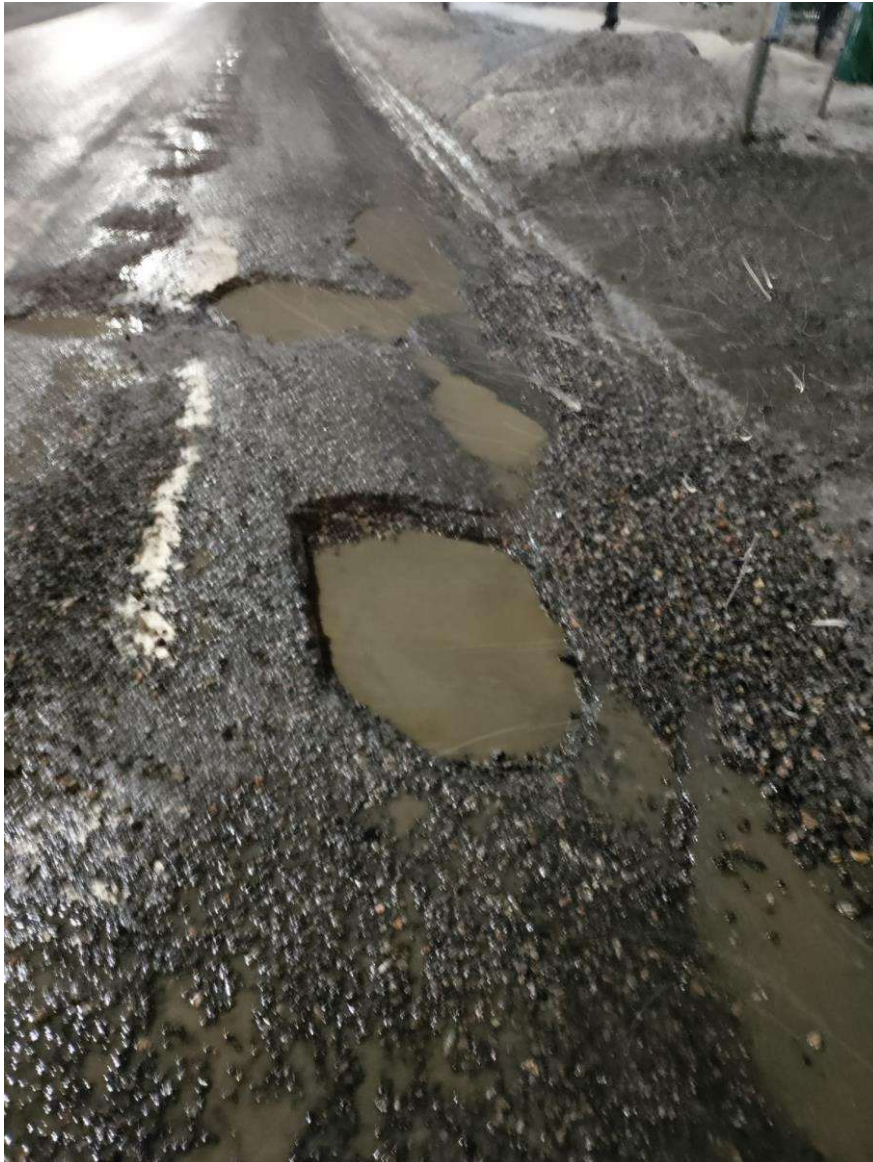
Vaurioituneen auton rekisterinumero		Muu vaurio	rengasvaurio
Korvausvaatimuksen esittäjän nimi	Useita		
Tapahtumapäivä	16.02.2022	Kello	17.00 – 19.00
Tapahtumapaikka	Tampereen valtatie ja Voimakadun risteys		
Hoitovelvollisuus	Tampereen Infra Oy		
Korvausvelvollisuus			
<p>Tampereen valtatiellä Voimakadun risteyksessä 16.02.2022 syntyi päällysteeseen äkillisiä vaurioita pitkään jatkuneiden pakkasten jälkeen lämpötilan noustessa plussan puolelle. Tapahtumapäivän ja sitä edeltävien päivien lämpötilojen sahaamisen ja sateiden johdosta päällyste on murtunut hyvin nopeasti.</p> <p>Tampereen Infra Oy:n käyttämästä omavalvontajärjestelmästä näkyy kadun tilanne 16.02.2022 klo 11:20 ja silloin asfaltissa on ollut vain päällysteen ylimmässä kerroksessa purkaumaa, joka ei aiheuta rengas yms. rikkoja autoon.</p> <p>Ennen 16.02.2022 palautteita ei ole tullut kohdasta helmikuun aikana. Ensimmäinen palaute palautejärjestelmän kautta on kirjattu 16.02.2022 klo 18:45.</p> <p>Pelastuslaitos on päivystäjälle ilmoittanut asiasta 16.02.2022 n. klo 18:45 ja päivystävälle autonkuljettajalle 18:52 ja 18:56, auto on ollut kohteessa jälkimmäisen puhelun aikaan.</p> <p>Päivystävä autonkuljettaja on pyytänyt soittamaan poliisin paikalle ohjaamaan / varoittamaan liikennettä heti saatuaan tiedon päällystevauriosta (klo 18:45).</p> <p>Autonkuljettaja on kohteeseen saavuttua arvioinut tilanteen nopeasti ja lähtenyt hakemaan varikolta varoituskartioita. Saavuttuaan takaisin tapahtumapaikalle (n. klo 19:16) kuljettaja on alkanut rajaamaan vaurioaluetta ja tällä aikaa poliisi on saapunut myös paikalle. Poliisi on lähtenyt paikalta, kun varoituskartiot on saatu paikoilleen. Tämän jälkeen autonkuljettaja on lähtenyt hakemaan öljysoraa ja saapunut tapahtuma paikalle n. 20.30 ja alkanut paikkaamaan reikiä.</p> <p>17.02.2022 aamulla kohteeseen on viety tietyömerkit ja 30 km/h nopeusrajoitus rauhoittamaan tilannetta. Myös öljysorapaikkoja on korjattu heti aamulla.</p> <p>Tampereen Infra Oy ei ole tilanteessa laiminlyönyt kunnossapitovastuutaan, eikä näin ollen ole tapauksessa toiminut tuottamuksellisesti.</p>			
Liitteet: 6			
	Päiväys	18.3.2022	

LIITE 1. Tilanne 16.02.2022 klo 11:20





LIITE 2: Tilanne 16.02.2022 klo 19.16 ennen alueen rajaamista ja paikkaamista



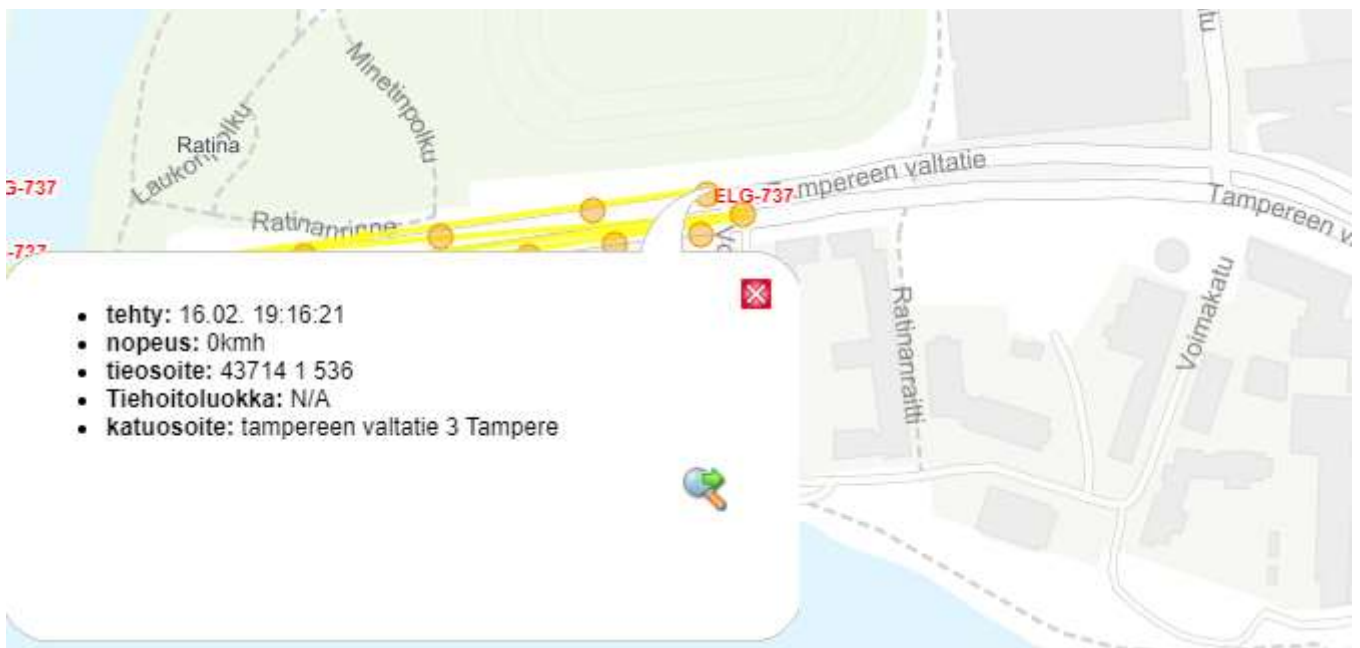
LIITE 3: Tilanne 17.02.2022 klo 09:47



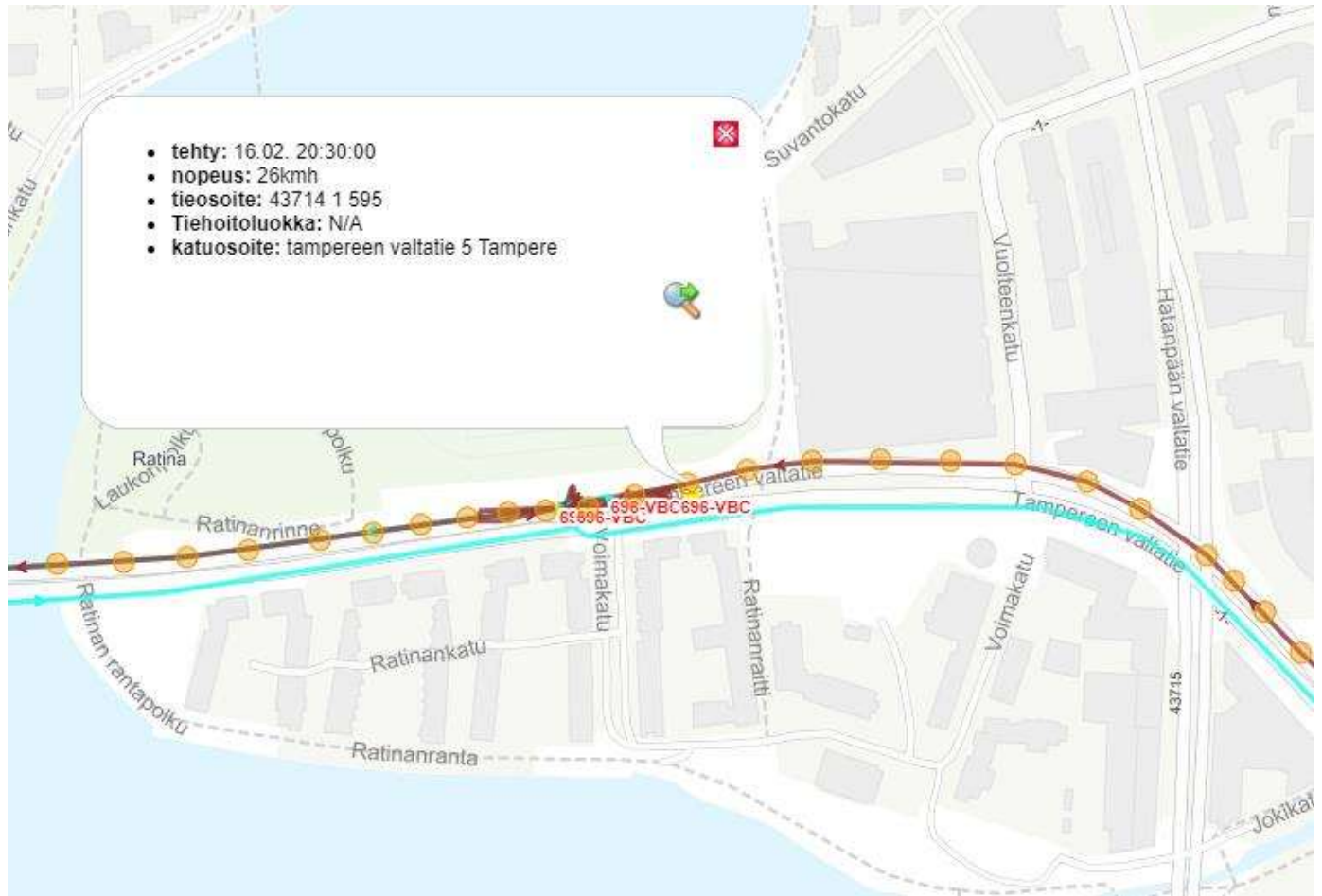
LIITE 4: Vuoroauto kohteessa ensimmäisen kerran klo 18:55



LIITE 5: Vuoroauto kohteessa varoituskartioiden kanssa noin klo 19:16



LIITE 6: Päivystävä autonkuljettaja kohteessa öljysoran kanssa noin klo 20:30





## LIITE 7: Säätiidot 13.2.2022 – 16.02.2022

Vuosi	Kk	Pv	Klo	Sademäärä (mm)	Ilman lämpötila (degC)
2022	2	13	00:00	0	0,4
2022	2	13	01:00	0,3	0,2
2022	2	13	02:00	0,2	0,2
2022	2	13	03:00	0,3	0,2
2022	2	13	04:00	0,4	0,2
2022	2	13	05:00	0,2	0,5
2022	2	13	06:00	0,3	0,5
2022	2	13	07:00	0,1	0,5
2022	2	13	08:00	0,1	0,6
2022	2	13	09:00	0,1	0,5
2022	2	13	10:00	0,3	0,5
2022	2	13	11:00	0,1	0,7
2022	2	13	12:00	0,1	0,7
2022	2	13	13:00	0,1	0,6
2022	2	13	14:00	0,1	0,9
2022	2	13	15:00	0	0,8
2022	2	13	16:00	0	1
2022	2	13	17:00	0	1,1
2022	2	13	18:00	0	1,2
2022	2	13	19:00	0	1,4
2022	2	13	20:00	0	1,5
2022	2	13	21:00	0	1,5
2022	2	13	22:00	0	1,8
2022	2	13	23:00	0	1,8
2022	2	14	00:00	0	2
2022	2	14	01:00	0	2,1
2022	2	14	02:00	0	2,2
2022	2	14	03:00	0	2
2022	2	14	04:00	0	2
2022	2	14	05:00	0,1	1,7
2022	2	14	06:00	0,3	1,6
2022	2	14	07:00	0,1	1,6
2022	2	14	08:00	0,9	0,9
2022	2	14	09:00	0,9	0,9
2022	2	14	10:00	0,5	1
2022	2	14	11:00	0,6	1,1
2022	2	14	12:00	0,7	0,8
2022	2	14	13:00	0,9	1
2022	2	14	14:00	0,2	0,9
2022	2	14	15:00	0,8	0,5
2022	2	14	16:00	0,4	0,5



2022	2	14	17:00	0,3	0,4
2022	2	14	18:00	0,3	0,4
2022	2	14	19:00	0,1	0,2
2022	2	14	20:00	0,2	0,2
2022	2	14	21:00	0,4	0,1
2022	2	14	22:00	0,2	0,1
2022	2	14	23:00	0,1	0,1
2022	2	15	00:00	0	0,1
2022	2	15	01:00	0	0,2
2022	2	15	02:00	0	0,3
2022	2	15	03:00	0,4	0,2
2022	2	15	04:00	0,1	0,4
2022	2	15	05:00	0	0,5
2022	2	15	06:00	0	0,6
2022	2	15	07:00	0,1	0,7
2022	2	15	08:00	0,1	1,2
2022	2	15	09:00	0	1,8
2022	2	15	10:00	0	2
2022	2	15	11:00	0	2,1
2022	2	15	12:00	0	2,3
2022	2	15	13:00	0,1	2,4
2022	2	15	14:00	1	2,1
2022	2	15	15:00	0,5	1,8
2022	2	15	16:00	0	1,5
2022	2	15	17:00	0	1,3
2022	2	15	18:00	0	1,1
2022	2	15	19:00	0	1,3
2022	2	15	20:00	0,1	1,4
2022	2	15	21:00	0,2	1,3
2022	2	15	22:00	0	1,5
2022	2	15	23:00	0	1,9
2022	2	16	00:00	0	1,9
2022	2	16	01:00	0,1	1,7
2022	2	16	02:00	0	1,5
2022	2	16	03:00	0	1,2
2022	2	16	04:00	0	1,1
2022	2	16	05:00	0	0,9
2022	2	16	06:00	0	0,8
2022	2	16	07:00	0	1
2022	2	16	08:00	0	1,3
2022	2	16	09:00	0	1,6
2022	2	16	10:00	0,1	1,7
2022	2	16	11:00	0	2
2022	2	16	12:00	0	2





2022	2	16	13:00	0	2
2022	2	16	14:00	0,1	1,3
2022	2	16	15:00	0,3	1
2022	2	16	16:00	0,3	0,8
2022	2	16	17:00	0	0,9
2022	2	16	18:00	0,7	0,9
2022	2	16	19:00	0,1	1,1
2022	2	16	20:00	0	0,7
2022	2	16	21:00	0,2	0,5
2022	2	16	22:00	0	0,7
2022	2	16	23:00	0	0,6
2022	2	17	00:00	0	0,6